

热工艺测量的领行者

Leader in thermal process measurement



TestTide

炉温在线实时监控系统 Reflow Oven Real-Time Monitoring System



服务 · 专业 · 价值

TESTTIDE ES 24-7

自动曲线测试减少人工成本自动实时监控提升产品质量，TESTTIDE ES 24-7在线炉温实时监控系統、记录并分析每一个产品的温度状态与工艺数据,为每个产品自动生成温度曲线，实现全天候对炉子状态与其产品的不断监控测试和追踪，此产品简洁、直观功能强大，为工程人员与管理决策人员提供关键的分析数据,制定重要的质量及成本控制策略。

技术参数

| | | | |
|----------|-------|---------|-------------|
| 采集频率 | 1~60S | 温度监控范围: | -200~1370°C |
| 精度 | ±1°C | 轨道检测: | 单、双轨 |
| 分辨率 | 0.1°C | 数据采集通道: | 16/32/64 |
| 电源 | AC15V | 炉子测速: | 速度编码器 |
| 热电偶类型 | K型 | 通信方式: | USB通信 |
| 内部最高工作温度 | 85°C | 读码器: | 可自由搭配选择 |
| 警报: | 报警灯塔 | 软件语言: | 简体、繁体、英文 |

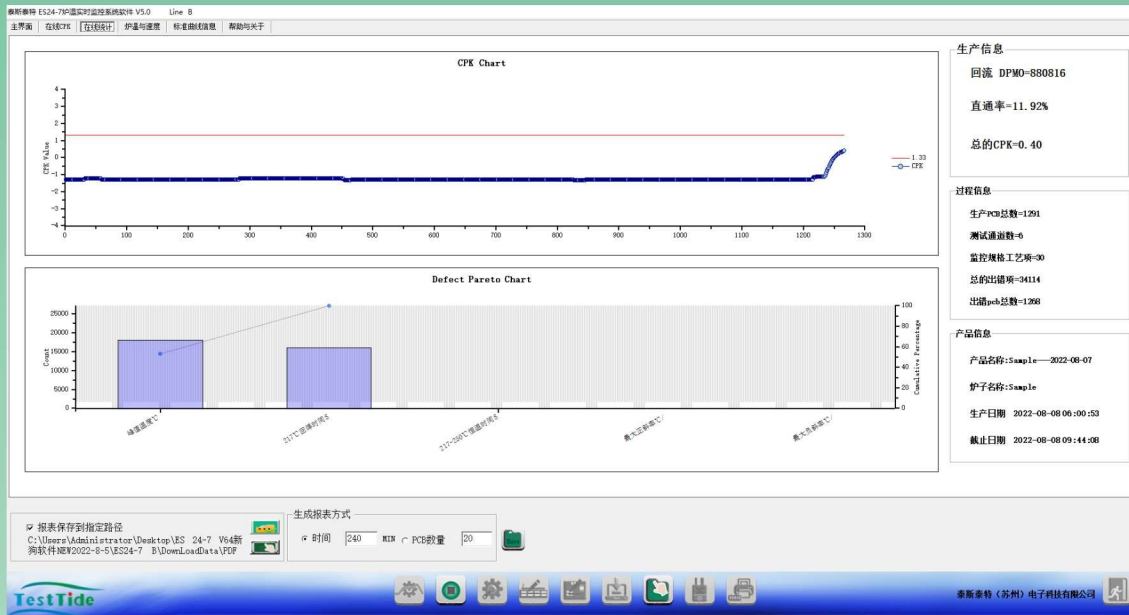
功能与特点

- * 实时炉温曲线监控。
- * 实时监控炉子传送速度。
- * 实时监控轨道X\Y\Z方向振动
- * 实时生成柏拉图统计生产情况。
- * 马达风速监控系统。
- * 智能控制，可与炉前设备进行通讯。
- * 实时跟踪、测试每片PCB温度曲线数据。
- * 实时读取产品条形码，提供精准的追溯。
- * 脱机与在线SPC统计功能。
- * 警报功能，监测日志文件可随时查看。
- * 氧含量实时监控系統。
- * 测试数据可实时传送到服务器进行监控。

软件主介面



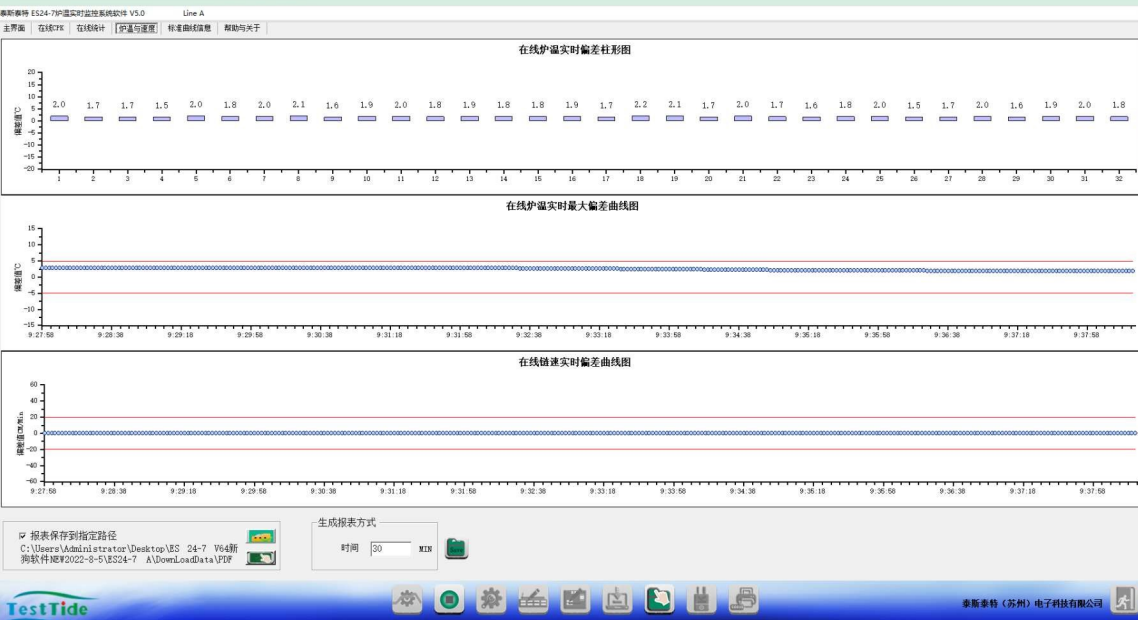
在线DPMO与柏拉图



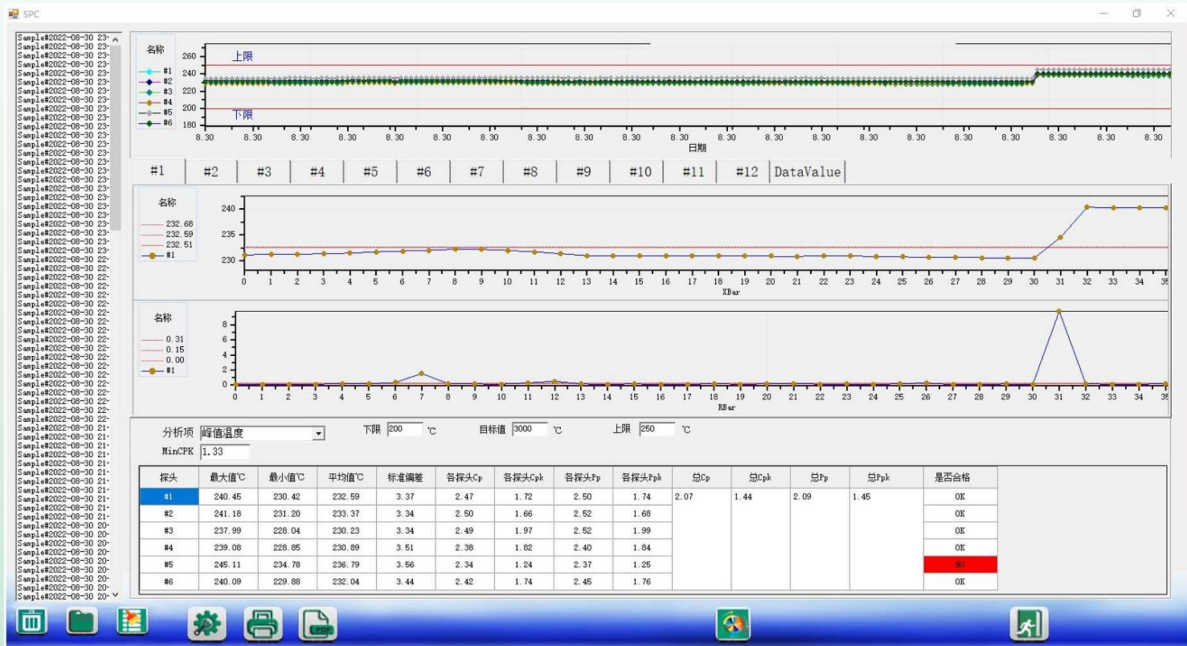
在线SPC分析



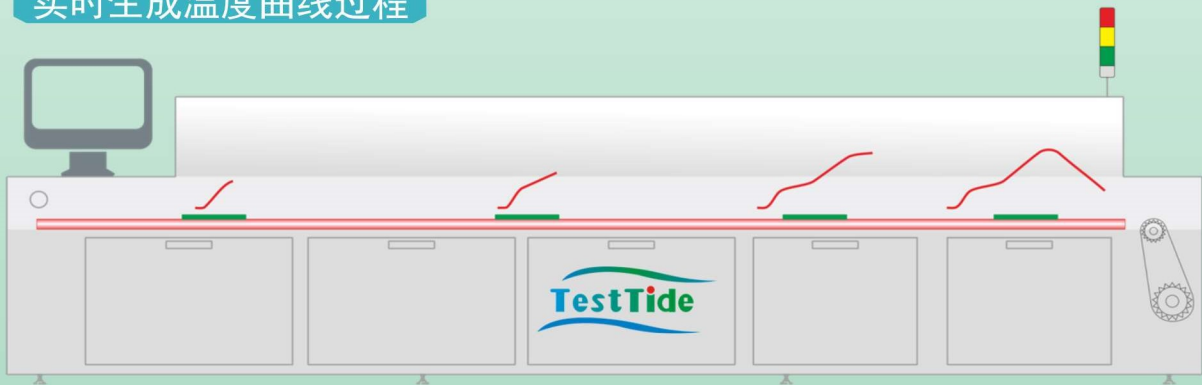
在线炉温与速度



离线SPC



实时生成温度曲线过程



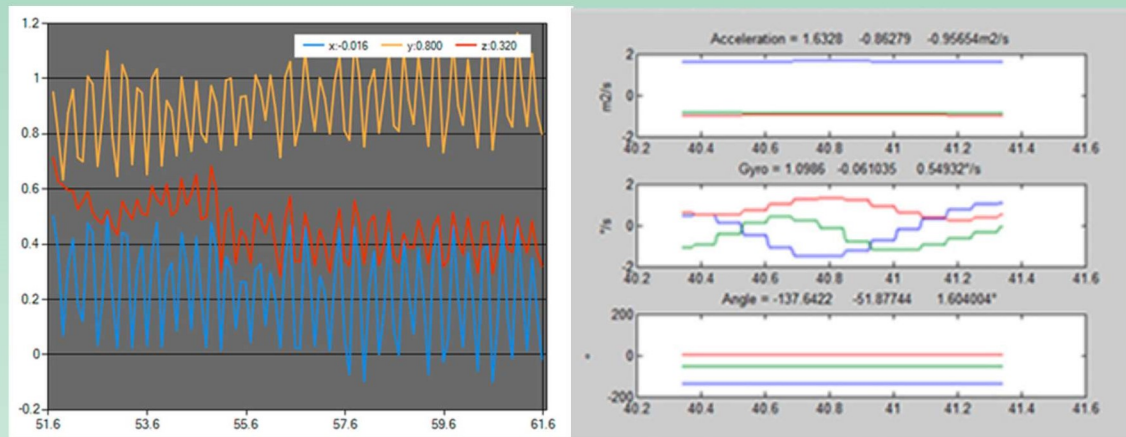
氧含量实时采集模块 (选配)



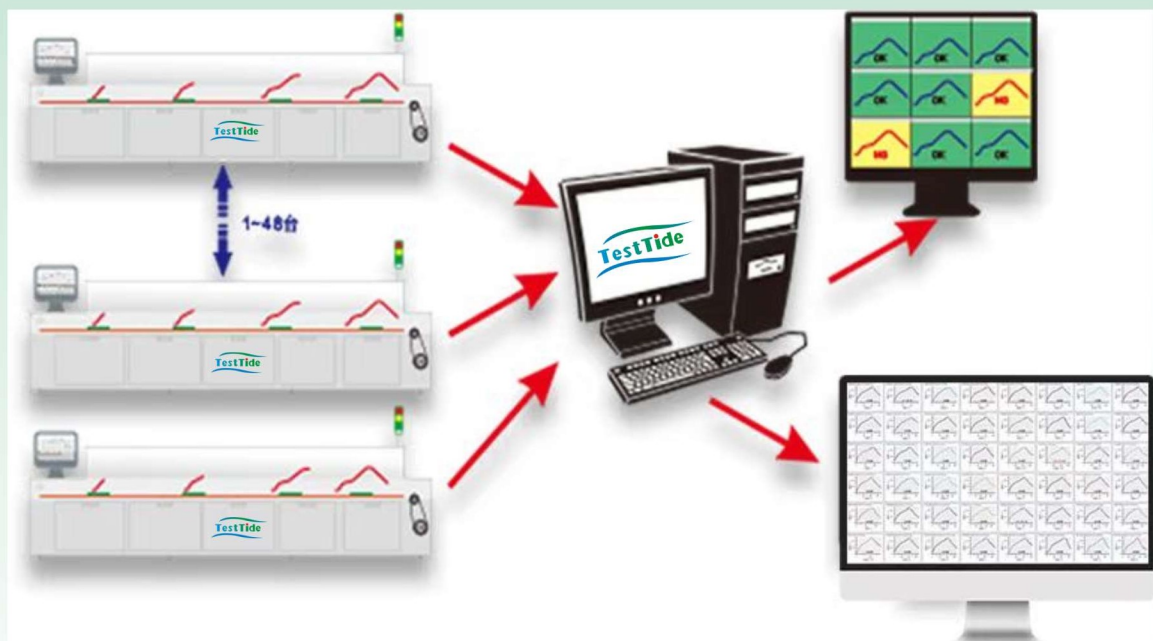
炉子风扇转速实时监控模块(选配)



轨道振动实时监控模块(选配)

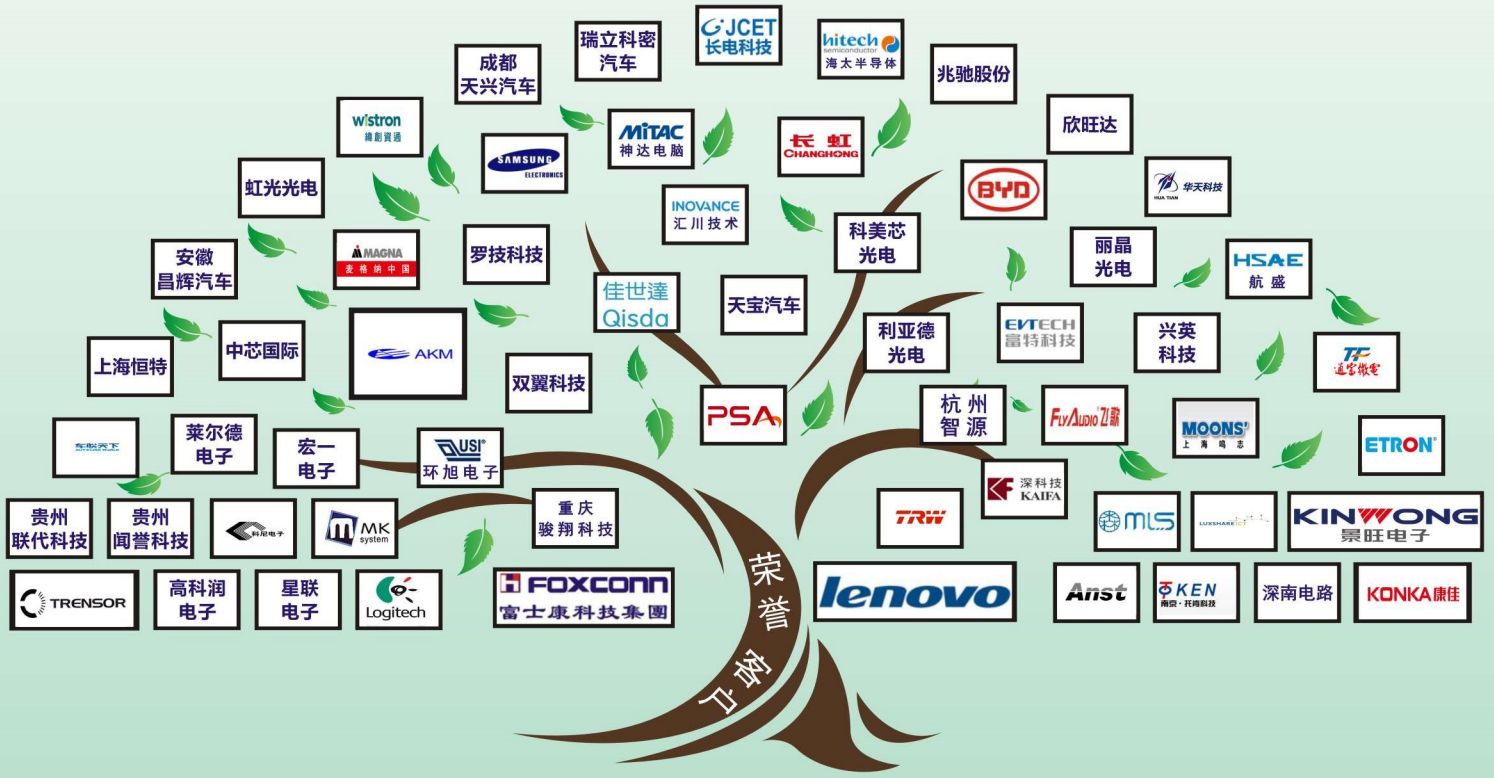


服务器集显系统(选配)



我们的价值观！

质量第一、科技领先、持续创新
专注、专业、专一的工匠精神



—创新未来·技术强国



经销商：

www.testtide.com